

ARRETE DU PREMIER MINISTRE N° 29/03 DU 16/03/2001 PORTANT ORGANISATION ET ATTRIBUTIONS DU MINISTERE DES TERRES, DE LA REINSTALLATION ET DE LA PROTECTION DE L'ENVIRONNEMENT

Le Premier Ministre,

Vu la Loi Fondamentale de la République Rwandaise, telle que révisée à ce jour, spécialement en son article 18 – 5° du Protocole d'Accord sur le partage du pouvoir signé à Arusha le 30 octobre 1992 ;

Sur proposition du Ministre de la Fonction Publique et du Travail, du Ministre des des Terres, de la Réinstallation et de la Protection de l'Environnement et après examen et adoption par le Conseil des Ministres en sa séance du 13/12/ 2000 ;

ARRETE :

Article premier :

Le Ministère des Terres, de la Réinstallation et de la Protection de l'Environnement, en abrégé MINITERE, a pour principales missions de :

- Développer des politiques appropriées d'utilisation des terres et veiller à ce que toutes les ressources foncières nationales soient enregistrées et classées de manière adéquate et que des lois et systèmes fonciers appropriés soient appliqués ;
- Formuler et suivre l'exécution du plan visant la préservation et la protection des ressources naturelles du Rwanda relevant de sa compétence telles que faune et flore et veiller à ce que les activités de développement soient menées de manière à protéger l'environnement ;
- Développer et superviser la gestion des programmes nationaux de l'habitat en termes de viabilité et de développement durable ;
- Développer et superviser des programmes pour l'expansion des infrastructures physiques et autres facilités sociales dans les zones rurales.

Article 2 :

L'organisation du Ministère des Terres, de la Réinstallation et de la Protection de l'Environnement s'articule autour des structures suivantes :

- le Cabinet du Ministre
- le Secrétariat Général
- les Directions
- les Divisions

Article 3 :

Les fonctions techniques relevant des missions du Ministère des Terres, de la Réinstallation et de la Protection de l'Environnement sont assurées par les Directions respectives, sous la coordination du Secrétaire Général avec la supervision du Ministre.

Article 4 :

Les Directions constituent les cadres d'études, de réflexions et de conception des politiques et programmes du Ministère.

Article 5 :

Les services du Ministère des Terres, de la réinstallation et de la Protection de l'Environnement sont structurés suivant un organigramme et un cadre organique dont les emplois-types et les postes de travail approuvés se trouvent en annexe du présent arrêté.

Article 6 :

Toutes les autres dispositions antérieures contraires au présent arrêté sont abrogées.

Article 7 :

Le présent Arrêté entre en vigueur le jour de sa signature, il sort ses effets à partir du 01/03/2001

Kigali, le 16/03/2001

Le Premier Ministre
Bernard MAKUZA
(sé)

Le Ministre de la Fonction Publique et du Travail
Sylvie Zainabo KAYITESI
(sé)

Le Ministre des Finances et de la Planification Economique
Donald KABERUKA
(sé)

Le Ministre des Terres, de la Réinstallation et de la Protection de l'Environnement
Prof. Laurent NKUSI
(sé)

Vu et scellé du sceau de la République :

Le Ministre de la Justice et des Relations Institutionnelles
Jean de Dieu MUCYO
(sé)

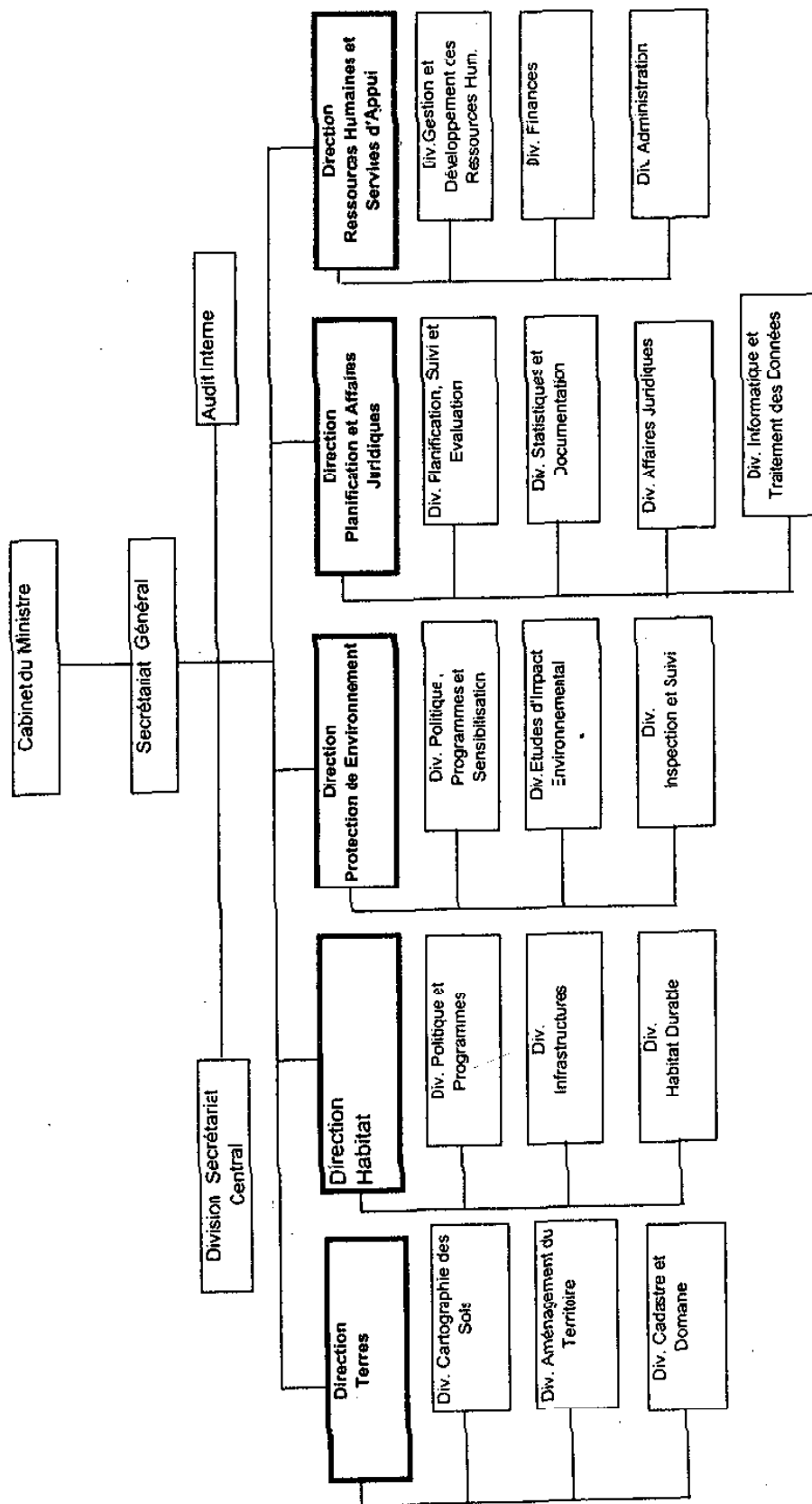
SYNTHESE DES EMPLOIS-TYPES ET POSTES DE TRAVAIL APPROUVES AU MINISTRE

UNITE ADMINISTRATIVE	INTITULE DE L'EMPLOI-TYPE	NOMBRE DE POSTES APPROUVES
Cabinet du Ministre	Ministre	1
	Secrétaire Particulier	1
	Secrétaire	2
	Chargé de la Communication	1
	S/TOTAL	5
Secrétariat Général	Secrétaire Général	1
	Secrétaire	2
	S/TOTAL	3
Audit Interne	Chef de Division Audit Interne	1
	S/TOTAL	1
Division Secrétariat Central	Chef de Division Secrétariat Central	1
	Secrétaire de Pool	3
	Chargé de Relations Publiques	1
	Messenger	1
	S/TOTAL	6
Direction des Ressources Humaines et Services d'Appui	Directeur des Ressources Humaines et Services d'Appui	1
	Secrétaire	2
	S/ TOTAL	3
Division Gestion et Développement des Ressources Humaines	Chef de Division Gestion et Développement des Ressources Humaines	1
	Chargé du Calcul des salaires	1
	Chargé du Personnel	1
	S/TOTAL	3
Division des Finances	Chef de Division Finances	1
	Comptable	1
	Gestionnaire des Crédits	1
	S/TOTAL	3
Division Administration	Chef de Division Administration	1
	Gestionnaire du Patrimoine	1
	Chargé du Charroi	1
	Chauffeurs	10
	Standardiste	1
	S/TOTAL	14
Direction des Terres	Directeur des Terres	1
	Secrétaire	2
	S/TOTAL	3
Division Cartographie des sols	Chef de Division Cartographie des sols	1
	Chargé de la Photogrammétrie	1
	Chargé de la photo-interprétation	1
	Chargé de la Géodésie	1
	Chargé de la cartographie des sols	1
	Dessinateur	1
	S/TOTAL	6
Division Aménagement du Territoire	Chef de Division Aménagement du Territoire	1
	Chargé de l'inventaire et de l'allocation des sols	1
	Chargé du contrôle et du suivi de l'utilisation des terres	1
	Technicien chargé de collecte et analyse des échantillons	1
	S/TOTAL	4

ADMINISTRATIVE UNIT	TITLE OF JOB	NUMBER OF APPROVED POSITIONS
Division Cadastre et Domaine	Chef de Division Cadastre et Domaine	1
	Chargé du Cadastre	1
	Agent Arpenteur	1
	Chargé de la Topographie	2
	Chargé du Domaine	1
	Chargé de l'enregistrement des titres fonciers	1
	Chargé de la Facturation et la Préparation des entrants	1
	Chargé du Classement des dossiers	1
	Chargé de l'Expropriation	4
	S/TOTAL	13
Direction de l'Habitat	Directeur de l'Habitat	1
	Secrétaire	2
	S/TOTAL	3
Division Politiques et Programmes	Chef de Division Politiques et Programmes	1
	Chargé des Etudes, Politiques et Programmes d'Habitat	1
	Chargé de la Planification de l'Habitat Rural et Urbain	1
	Chargé du Programme de mise en œuvre des techniques appropriées	1
	Chargé de Suivi des programmes de l'Habitat	1
	S/TOTAL	5
Division Habitat Durable	Chef de Division Habitat Durable	1
	Chargé d'Etudes socio-économiques et plans Régionaux	1
	Chargé des Technologies appropriées et vulgarisation	1
	S/TOTAL	3
Division Infrastructures	Chef de Division Infrastructures	1
	Chargé des études techniques des infrastructures sociales	1
	Chargé de la surveillance et du Contrôle des infrastructures	1
	Chargé de la maintenance des équipements	1
	Chargé des études Topographiques	2
	S/TOTAL	6
Direction Protection de l'Environnement	Directeur Protection de l'Environnement	1
	Secrétaire	2
	S/TOTAL	3
Division Politiques, Programmes et Sensibilisation	Chef de Division Politiques, Programmes et Sensibilisation	1
	Chargé de la Formation et de la Sensibilisation	1
	Chargé de la Planification et Législation	1
	Chargé de Politique et Programmes environnementaux	1
	S/TOTAL	4
Division Etudes et Impact Environnemental	Chef de Division Etudes et Impact Environnemental	1
	Chargé d'information environnemental	1
	Chargé de la Collecte des données et analyse des rapports sur l'Etat de l'environnement	1
	Chargé d'Etudes d'impact environnemental	1
	S/TOTAL	4

ADMINISTRATIVE UNIT	TITLE OF JOB	NUMBER OF APPROVED POSITIONS
Division Inspection et Suivi	Chef de Division Inspection et Suivi	1
	Chargé de Contrôle de qualité environnementale	1
	Chargé de l'inventaire du Patrimoine national environnemental	1
	Chargé du Catastrophe et Protection de l'environnement	1
	S/TOTAL	4
Direction de la Planification et des Affaires Juridiques	Directeur de la Planification et des Affaires Juridiques	1
	Secrétaire	2
	S/TOTAL	3
Division Statistique et Documentation	Chef de Division Statistique et Documentation	1
	Chargé de la Documentation et Statistique	1
	S/TOTAL	2
Division Affaires Juridiques	Chef de Division Affaires Juridiques	1
	Chargé du Contentieux et Affaires juridiques	1
	Chargé des études des lois et Textes juridiques	1
	S/TOTAL	3
Division Planification, Suivi et Evaluation	Chef de Division Planification, Suivi et Evaluation	1
	Chargé des Etudes et Programmes	1
	Chargé de l'Evaluation et de l'analyse d'impact	1
	S/TOTAL	3
Division Informatique et Traitement des données	Chef de Division Informatique et Traitement des données	1
	Informaticien	1
	Chargé de la maintenance	1
	S/TOTAL	3
TOTAL GENERAL		110

ORGANIGRAMME DU MINISTRE DES TERRES, DE LA REINSTALLATION ET DE LA PROTECTION DE L'ENVIRONNEMENT



Approuvé par:
 Le Ministre des Terres, de la Réinstallation
 et de la Protection de l'Environnement
 Professeur Laurent NKUSI
 (s.s.)