

ARRETE DU PREMIER MINISTRE N° 17/03 DU 16/03/2001 PORTANT ORGANISATION ET ATTRIBUTIONS DU MINISTERE DE L'AGRICULTURE, DE L'ELEVAGE ET DES FORETS

Le Premier Ministre,

Vu la Loi Fondamentale de la République Rwandaise, telle que révisée à ce jour, spécialement en son article 18-5° du Protocole d'Accord sur le partage du pouvoir signé à Arusha le 30 octobre 1992 ;

Sur proposition du Ministre de la Fonction Publique et du Travail, du Ministre de l'Agriculture, de l'Elevage et des Forêts et après examen et adoption par le Conseil des Ministres en sa séance du 13/12/2000 ;

ARRETE :

Article premier :

Le Ministère de l'Agriculture, de l'Elevage et des Forêts, en abrégé MINACRU, a pour principales missions de:

- Initier, développer et administrer les programmes de transformation et de modernisation de l'agriculture au Rwanda,
- Développer et promouvoir les systèmes appropriés pour accroître et améliorer le marketing agricole, spécialement par l'amélioration des stockages et le traitement des produits agricoles,
- Développer et gérer les programmes devant promouvoir et améliorer la production de l'élevage dont les pêcheries afin d'augmenter son apport au sein de l'économie nationale et au bien-être de la population,
- Développer et gérer au mieux les ressources forestières nationales sans nuire à l'écologie et en les intégrant dans les autres activités agricoles et dans l'économie nationale.

Article 2 :

L'organisation du Ministère de l'Agriculture, de l'Elevage et des Forêts s'articule autour des structures administratives suivantes :

- le Cabinet Ministre,
- le Secrétariat d'Etat à l'Agriculture,
- le Secrétariat Général,
- les Directions,
- les Divisions,
- les Services Rattachés à savoir : l'ISAR, OCIR THE, OCIR CAFÉ, le Laboratoire National, le Couvoir National, le Centre National d'Insémination Artificielle et l'ASSR.

Article 3 :

Les fonctions techniques relevant des missions du Ministère de l'Agriculture, de l'Elevage et des Forêts sont assurées au niveau technique par les Directions Générales respectives sous la coordination du Secrétaire Général avec la supervision du Ministre.

Article 4 :

Les Directions constituent les cadres d'études, de réflexions et de conception des politiques et programmes du Ministère.

Article 5 :

Les services du Ministère de l'Agriculture, de l'Elevage et des Forêts sont structurés suivant l'organigramme et le cadre organique dont les emplois-types et les postes de travail approuvés se trouvent en annexe du présent arrêté.

Article 6 :

Toutes les autres dispositions antérieures contraires au présent arrêté sont abrogées.

Article 7 :

Le Présent Arrêté entre en vigueur le jour de sa signature, il sort ses effets à partir du 01/03/2001

Kigali, le 16/03/2001

Le Premier Ministre
Bernard MAKUZA
(sé)

Le Ministre de la Fonction Publique et du Travail
Sylvie Zuznabo KAYITESI
(sé)

Le Ministre des Finances et de la Planification Economique
Donald KAREMUKA
(sé)

Le Ministre de l'Agriculture, de l'Elevage et des Forêts
Dr. Ephraïm KABAJA
(sé)

Vu et scellé du Sceau de la République :

Le Ministre de la Justice et des Relations Institutionnelles
Jean de Dieu MUCYO
(sé)

**SYNTHESE DES EMPLOIS-TYPES ET DES POSTES
DE TRAVAIL APPROUVES AU MINAGRI**

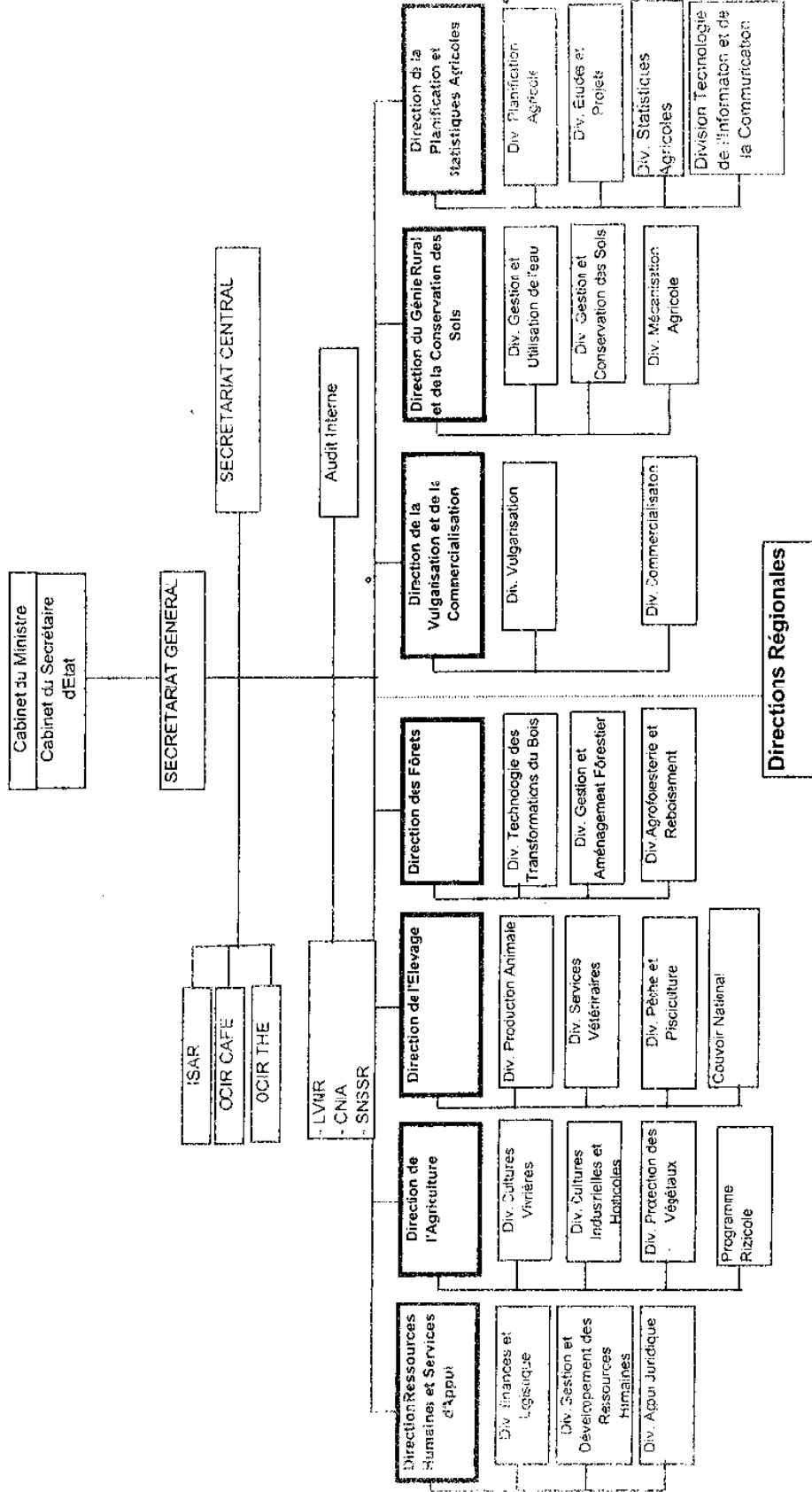
UNITE ADMINISTRATIVE	INTITULE DE L'EMPLOI-TYPE	NOMBRE DE POSTES APPROUVES
Cabinet du Ministre	Ministre	1
	Secrétaire Particulier du Ministre	1
	Secrétaire	1
	Chargé de Communication	1
	S/Total	4
Cabinet du Secrétaire d'Etat	Secrétaire d'Etat	1
	Secrétaire Particulier du Secrétaire d'Etat	1
	Secrétaire	1
	S/Total	3
Secrétariat Général	Secrétaire Général	1
	Secrétaire	1
	S/Total	2
Audit Interne	Chef de Division Audit Interne	1
	S/Total	1
Division Secrétariat Central	Chef de Division Secrétariat Central	1
	Secrétaire	4
	Archiviste	2
	Messager	1
	S/Total	8
Direction Ressources Humaines et Services d'Appui	Directeur Ressources Humaines et Services d'Appui	1
	Secrétaire	3
	S/Total	4
Division Gestion et Développement des Ressources Humaines	Chef de Division Gestion et Développement des Ressources Humaines	1
	Chargé du Personnel	2
	Chargé de la Sécurité Sociale	1
	S/Total	4
Division Finances et Logistique	Chef de Division Finances et Logistique	1
	Chargé des Calculs des salaires	4
	Comptable	1
	Gestionnaire	5
	Chauffeur	10
	S/Total	21
Division Appui Juridique	Chef de Division Appui Juridique	1
	Assistant Affaires juridiques	1
	Documentaliste	2
	S/Total	4
Direction de l'Elevage	Directeur de l'Elevage	1
	Secrétaire	2
	S/Total	3
Division Production Animale	Chef de Division Production Animale	1
	Chargé de l'alimentation animale	1
	Chargé du gros bétail	1
	Chargé du petit élevage	1
	S/Total	4
Division Services Vétérinaires	Chef de Division Services Vétérinaires	1
	Chargé de la santé animale	1
	Chargé de l'inspection vétérinaire	1
	S/Total	3

UNITE ADMINISTRATIVE	INTITULE DE L'EMPLOI-TYPE	NOMBRE DE POSTES APPROUVES
Division Pêche et Pisciculture	Chef de Division Pêche et Pisciculture	1
	Chargé de pêche	1
	S/Total	2
Division Couvoir National	Chef de Division Couvoir National	1
	S/Total	1
Direction des Forêts	Directeur des Forêts	1
	Secrétaire	2
	S/Total	3
Division Technologie des Transformations du Bois	Chef de Division Technologie des Transformations du Bois	1
	Chargé de l'Exploitation du Bois	2
	Chargé de la technologie de transformation du Bois	2
	S/Total	5
Division Gestion et Aménagement Forestier	Chef de Division Gestion et Aménagement Forestier	1
	Chargé de l'inventaire forestier	1
	Responsable de la Cartothèque	1
	Technicien forestier chargé de l'inventaire forestier	1
	Chargé de la Protection des Forêts	1
	Chargé de l'aménagement forestier	1
	S/Total	6
Division Agroforesterie et Reboisement	Chef de Division Agroforesterie et Reboisement	1
	Chargé de l'Agroforesterie	1
	Chargé de reboisement	1
	Technicien forestier	1
	S/Total	4
Direction Planification et Statistiques Agricoles	Directeur de la Planification et Statistiques Agricoles	1
	Secrétaire	1
	S/Total	2
Division Etudes des Projets	Chef de Division Etudes des Projets	1
	Chargé d'études des Projets	3
	S/Total	4
Division Planification Agricole	Chef de Division Planification Agricole	1
	Chargé des exploitations Agricoles	1
	Planificateur	2
	S/Total	4
Division Statistiques Agricoles	Chef de Division Statistiques Agricoles	1
	Statisticien	2
	S/Total	3
Division Technologie de l'Information et de la Communication	Chef de Division Technologie de l'Information et de la Communication	1
	Informaticien	1
	Chargé de la Maintenance	1
	S/Total	3
Direction Vulgarisation et Commercialisation	Directeur de la Vulgarisation et Commercialisation	1
	Secrétaire	2
	Chroniqueur Agricole	2
	S/Total	5

UNITE ADMINISTRATIVE	INTITULE DE L'EMPLOI-TYPE	NOMBRE DE POSTES APPROUVES
Division Vulgarisation	Chef de Division Vulgarisation	1
	Chargé du Programme de Vulgarisation	2
	Chargé de Recherche et Développement	2
	Chargé du Programme de Formation	1
	Chargé du Suivi et évaluation	1
	S/Total	7
Division Commercialisation	Chef de Division Commercialisation	1
	Chargé du Crédit et marketing	1
	S/Total	2
Direction de l'Agriculture	Directeur de l'Agriculture	1
	Secrétaire	2
	S/Total	3
Division Cultures Vivrières	Chef de Division Cultures Vivrières	1
	Chargé de la Riziculture et Céréales	1
	Chargé des légumineuses	1
	Chargé de Racines et Tubercules	1
	S/Total	4
Division Cultures Industrielles et Horticoles	Chef de Division Cultures Industrielles et Horticoles	1
	Chargé des Cultures Industrielles	1
	Chargé des Cultures Fruitières	1
	Chargé des Cultures Ornementales	1
	Chargé des Cultures maraîchères	1
	S/Total	5
Division Protection des Végétaux	Chef de Division Protection des Végétaux	1
	Chargé de l'Inspection Phytosanitaire et des pesticides	1
	Chargé de la Surveillance et Lutte Phytosanitaire	1
	S/Total	3
Direction Génie Rural et Conservation des Sols	Directeur du Génie Rural et Conservation des Sols	1
	Secrétaire	1
	S/Total	2
Division Gestion et Utilisation de l'eau	Chef de Division Gestion et Utilisation de l'eau	1
	Chargé de l'Irrigation et Collecte des eaux	1
	Chargé de l'aménagement des marais	1
	Chargé de la mise en valeur des marais	1
	Chargé de la Banque de données	1
	Agrométéorologue et Hydrologue	1
	Agrométéorologue	4
	Topographe	4
	S/Total	14
Division Gestion et Conservation des Sols	Chef de Division Gestion et Conservation des Sols	1
	Chargé d'aménagement des bassins versants	3
	Chargé de la Conservation et restauration de la fertilité des sols	1
	Technicien chargé de la conservation et restauration de la fertilité des sols	1
	Chargé de la Formation sur la gestion et l'utilisation des sols	1
	Pédologue	1
	Technicien	1
	S/Total	9

UNITE ADMINISTRATIVE	INTITULE DE L'EMPLOI-TYPE	NOMBRE DE POSTES APPROUVES
Division Mécanisation Agricole	Chef de Division Mécanisation Agricole	1
	Chargé de la Traction Animale	1
	Chargé de la Traction Animale mécanisée	1
	Chargé des équipements post-récoltes	3
	<i>S/Total</i>	6
TOTAL GENERAL		158

ORGANIGRAMME DU MINISTRE DE L'AGRICULTURE, DE L'ELEVAGE ET DES FORÊTS



Approuvé par:
Le Ministre de l'Agriculture, de l'Elevage et des Forêts
Dr. Ephraïm KABALJA